

# Emalie ogólnego stosowania

do stali  
żeliwa  
drewna

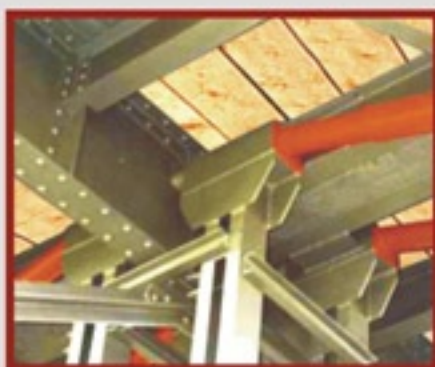
**Lokmal** chlorokauczukowa  
**Lowimal** poliwinylowa

✓ bardzo łatwe w stosowaniu

✓ tworzą powłoki:

- gładkie, dobrze przyczepne, kryjące
- odporne na czynniki atmosferyczne
- z połyskiem (*mat, półmat, na zamówienie*).

	LOKMAL	LOWIMAL
wydajność: m <sup>2</sup> /dm <sup>3</sup>	11 ÷ 14	10
czas wysychania: (1°) - godz.	4	2



inne kolory  
wg RAL  
po uprzednim  
uzgodnieniu